

**À VOTRE SERVICE**



« L'Equipe de B-CLOSE est parfaitement intégrée dans notre entreprise. Je souhaite à toutes les entreprises d'avoir droit à un tel service. »

Eddy Vluymans, Responsable de l'entretien du matériel roulant



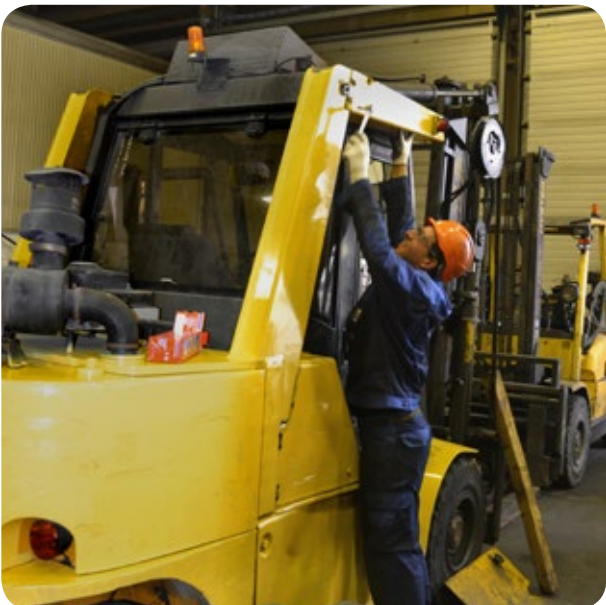
**Aleris**  
Europe

## À la recherche d'un service d'entretien fiable

Quel est le point commun entre un bâtiment, un avion, un conteneur, une rame de train et une voiture ? Tous contiennent de l'aluminium transformé et il y a de fortes chances que cet aluminium ait été produit par Aleris. Aleris est l'un des plus grands fabricants de produits en aluminium au monde. Le site de production de Duffel, l'un des plus modernes en Europe, emploie 985 personnes et produit des éléments en aluminium à la pointe de la technologie, destinés à des applications spécialisées, surtout dans le secteur automobile et dans la construction.

### Le défi

En 1999, le fabricant de produits en aluminium a décidé de sous-traiter l'entretien de ses chariots élévateurs pour pouvoir se concentrer sur ses activités principales. Aleris recherchait un partenaire fiable pouvant assurer l'entretien à moindre coût. Par ailleurs, l'entreprise avait besoin d'un partenaire disposé à et en mesure de se charger de l'entretien d'un parc de chariots élévateurs de différents types et marques, mais aussi d'autres véhicules. Ces dix dernières années, le site de Duffel s'est considérablement développé et possède aujourd'hui 80 chariots élévateurs. La fonderie tourne 24 heures sur 24. Les chariots doivent transporter de lourds rouleaux en aluminium, à l'intérieur et à l'extérieur des bâtiments. Dès lors, un entretien de qualité est primordial. Chez Aleris, la sécurité est une priorité. C'est pourquoi les dispositifs de sécurité des chariots élévateurs doivent régulièrement être mis à jour.



## La solution

En 1999, B-CLOSE a participé à l'appel d'offre, se retrouvant ainsi face à son principal concurrent sur le marché belge. B-CLOSE possédait – et possède toujours – un atout non négligeable pour Aleris : son équipe d'entretien répare également des véhicules autres que ceux de la marque Hyster. La qualité de Hyster, supérieure à celle de l'ancienne marque, et l'organisation flexible de l'entretien ont été les éléments décisifs. C'est ainsi que B-CLOSE et Aleris ont entamé leur collaboration qui se poursuit toujours à l'heure actuelle.

Depuis 1999, toutes les activités d'entretien d'Aleris sont sous-traitées. Tous les jours, une équipe de B-CLOSE, constituée d'un contremaître et de trois techniciens, se consacre à la réparation et à l'entretien de 80 chariots élévateurs (moteur diesel ou électrique). Un responsable d'entretien d'Aleris confie des tâches à l'équipe de B-CLOSE en fonction des besoins sur le terrain. Au début de la journée, le responsable et le contremaître de B-CLOSE se concertent pour fixer les priorités. L'équipe présente sur place peut résoudre la plupart des problèmes de manière autonome. Dans des cas exceptionnels, le chariot élévateur est renvoyé au fabricant. Par ailleurs, B-CLOSE a suffisamment de techniciens à disposition pour assurer des remplacements en cas d'absences et pour envoyer des renforts dans les plus brefs délais lors de périodes particulièrement chargées.

En matière de sécurité, comme dit précédemment, le parc de chariots élévateurs est régulièrement modernisé afin de surmonter les nouveaux obstacles sur le terrain. Aussi, chaque véhicule sur le site est équipé d'un système easy key qui enregistre les chocs et force l'arrêt du chariot élévateur lorsque ces chocs dépassent un certain niveau. Il est également essentiel de ne pas prendre de risques avec les substances dangereuses ; la sécurité du personnel prime avant tout. L'équipe de B-CLOSE se charge de l'installation et/ou de l'entretien de tous les dispositifs de sécurité sur les véhicules et explique au personnel comment les utiliser correctement.

Le contrat entre Aleris et B-CLOSE a été reconduit récemment. Après une comparaison approfondie avec d'autres offres de différents fournisseurs, Aleris a de nouveau opté pour B-CLOSE. De toute évidence, le niveau de qualité des véhicules Hyster et des services fournis par B-CLOSE est imbattable.



« La présence de l'équipe de B-CLOSE est une véritable bénédiction pour nous. L'équipe nous apporte un soutien de qualité, sur lequel nous pouvons compter jour après jour. De plus, elle s'est parfaitement intégrée au sein d'Aleris. Ce sont des techniciens de B-CLOSE, mais j'ajouterais qu'ils font aussi un peu partie des nôtres », déclare Eddy Vluymans, Responsable de l'entretien du matériel roulant chez Aleris.

## Les avantages pour Aleris

- Aleris **n'a plus à se soucier** de l'entretien en toute sécurité de son parc de véhicules.
- Jour après jour, les conducteurs de chariots élévateurs d'Aleris peuvent compter sur un **service fiable** fourni par des **techniciens parfaitement intégrés dans l'entreprise**.
- **Déploiement flexible** de techniciens de B-CLOSE

## Plus d'informations

Pour tout complément d'information concernant ce témoignage, merci de vous adresser à Kurt Boudt. (kboudt@b-close.be)



« B-CLOSE nous a proposé **une solution flexible** que ses concurrents ne pouvaient pas égaler. »

Norman Rasschaert, Responsable du Service Technique de Total Ertvelde

« B-CLOSE a été le seul fournisseur à nous proposer **une solution VNA à la mesure** exacte de nos besoins spécifiques. »

Hugo Van den Berghe, Responsable Packing / inspections / project TERUMO Belgium

« Le **service** de B-CLOSE est excellent, non seulement sur papier, mais aussi dans la réalité ! »

Danny Roegies, Project Manager Ici Paris XL

« Nos spécialistes ont analysé sous toutes les coutures les différents chariots élévateurs disponibles sur le marché. La **qualité** de Hyster a fait la différence. »

Olivier Stevens, Directeur Opérationnel et Commercial SOMEF

« Grâce au chariot élévateur, nous effectuons un gain de temps de 300%. Calculez-en le **profit**. »

Jean-François Stiernon, Gérant de Scierie de Landin

« Ce chariot Que, c'est un superbe produit qui correspond à mon **budget** ! »

Tom Maroy, Plant Manager Eurofat

## À VOTRE SERVICE

### Siège à Bruxelles

1459, Chaussée de Haecht  
B-1130 Haren

T: 02 245 25 65  
F: 02 245 00 92

### Filiale de Harelbeke

Blokkestraat 10  
B-8530 Harelbeke

T: 056 36 00 38  
F: 056 37 06 20

### Filiale de Anvers

Kaai 1227 - Haandorpweg 1  
Blok AA - Office 15  
B-9130 Kallo (Beveren)

T: 03 570 90 70  
F: 03 570 90 79

[info@b-close.be](mailto:info@b-close.be)